

Jornada tècnica

La Recollida Selectiva

Porta a Porta:

1 Repte, 10 anys,

100 municipis

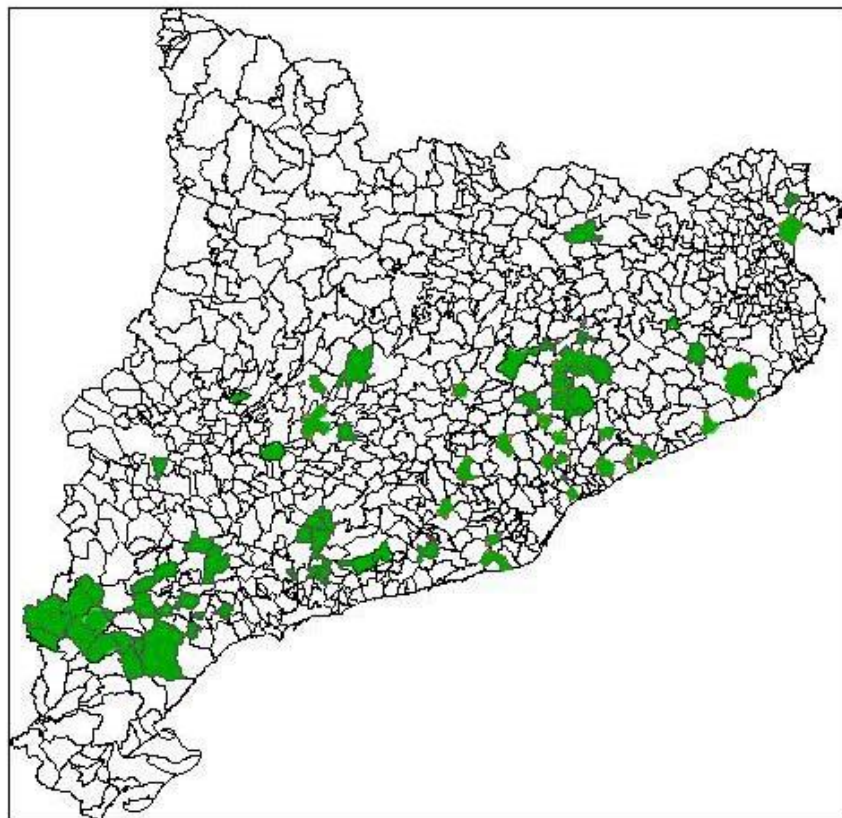
LA RECOLLIDA SELECTIVA PORTA A PORTA

- **SISTEMA QUE ES FONAMENTA EN LA SEGREGACIÓ EN ORIGEN, RECOLLIDA EN EL PUNT DE GENERACIÓ SEGONS CALENDARI PREESTABLERT I REALITZACIÓ D'UN MÍNIM CONTROL I SEGUIMIENT.**
- **ES BUSCA LA CORRESPONSABILITZACIÓ DE LA POBLACIÓ I ACONSEGUIR LA MÀXIMA SEPARACIÓ EN ORIGEN.**
- **S'ACONSEGUEIXEN ALTS NIVELLS DE RECOLLIDA SELECTIVA (65-85%) I D'ALTA QUALITAT (<5% D'IMPROPIS).**
- **REDUCCIÓ EN LA GENERACIÓ DE RESIDUS PER CÀPITA 10-15%.**

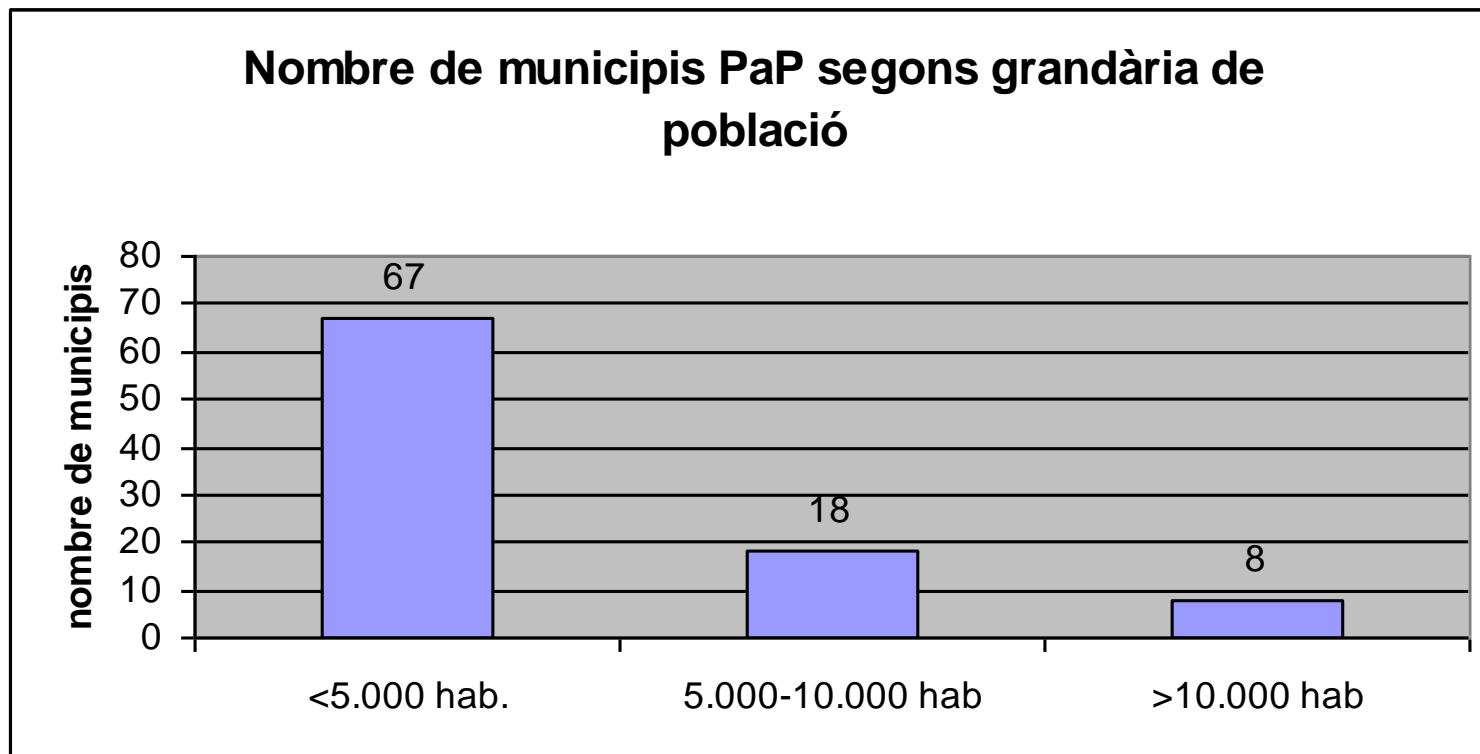


BALANÇ DELS 10 ANYS RECOLLIDA SELECTIVA PAP A CATALUNYA

- ANY 2000, PRIMERES EXPERIÈNCIES PAP A CATALUNYA (TIANA, TONA I RIUDECANYES)
- ES VAN BASAR EN EXPERIÈNCIES DE MUNICIPIS DEL NORT D'ITÀLIA
- ACTUALMENT SÓN 93 MUNICIPIS CATALANS QUE HAN IMPLANTAT EL PAP, DONANT SERVEI EN CONJUNT A MÉS DE 300.000 HABITANTS
- DIVERSOS MUNICIPIS TENEN PREVIST IMPLANTAR-HO EN BREU
- ES PREVEU DURANT AQUEST ANY 2010 ARRIBAR ALS 100 MUNICIPIS

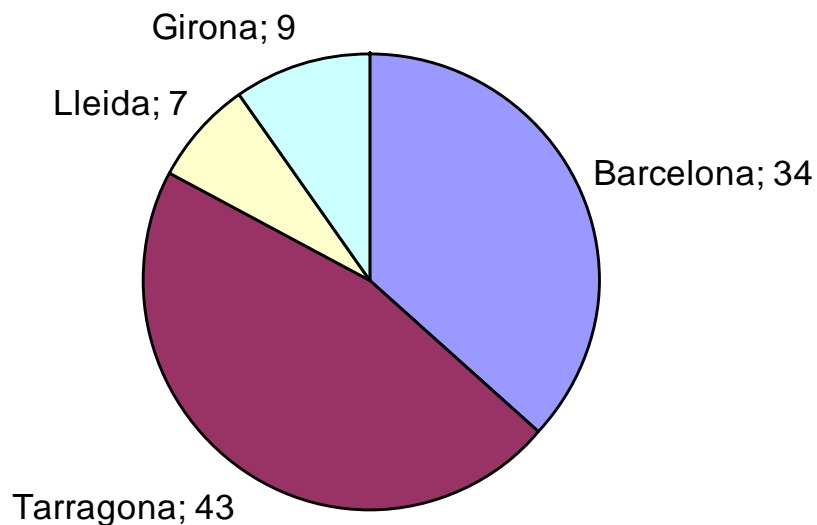


BALANÇ DELS 10 ANYS RECOLLIDA SELECTIVA PAP A CATALUNYA



BALANÇ DELS 10 ANYS RECOLLIDA SELECTIVA PAP A CATALUNYA

Nombre de municipis PaP segons províncies



BALANÇ DELS 10 ANYS RECOLLIDA SELECTIVA PAP A CATALUNYA

AMB LA RECOLLIDA SELECTIVA PAP S'ACONSEGUEIX NIVELLS DE RECOLLIDA SELECTIVA SUPERIORS A QUALSEVOL SISTEMA AMB CONTENIDORS

Fracció	Contenidors sense FORM	Contenidors amb FORM	PaP
FORM	-	30%	60-85%
Paper/cartró	30%	30%	50-60%
Envasos	12%	12%	25-50%
Vidre	45%	45%	70-80%
% global de recollida selectiva	20%	35%	65-90%

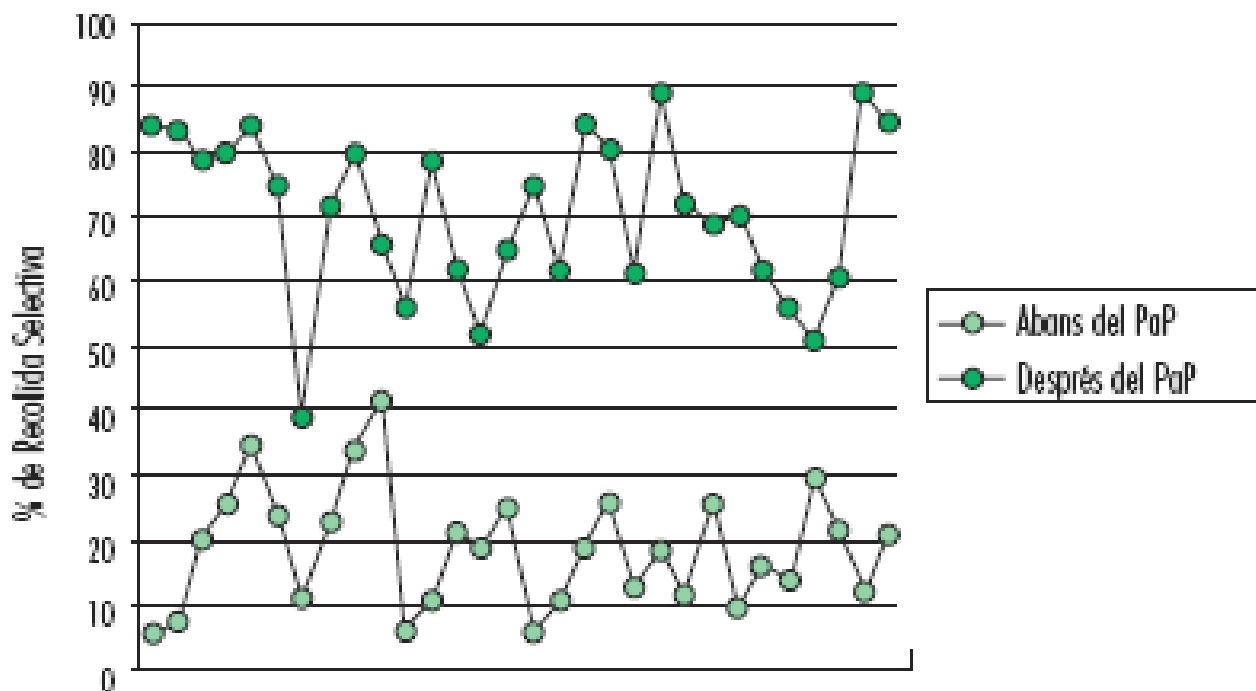
BALANÇ DELS 10 ANYS RECOLLIDA SELECTIVA PAP A CATALUNYA

LA QUALITAT DE LA FORM RECOLLIDA EN MUNICIPIS PAP ÉS SUPERIOR

	% Impropis FORM
Municipis PaP	8,09%
Municipis no PaP	16,22%
Catalunya	16,17%

BALANÇ DELS 10 ANYS RECOLLIDA SELECTIVA PAP A CATALUNYA

% de Recollida Selectiva Global, abans i després de la implantació de la recollida porta a porta



**EL SALT
QUANTITATIU I
QUALITATIU
EN ELS
NIVELLS DE
RECOLLIDA
SELECTIVA ES
PRODUUEIX DE
MANERA
IMMEDIATA A
LA
IMPLANTACIÓ
DEL SISTEMA
PAP**

BALANÇ DELS 10 ANYS RECOLLIDA SELECTIVA PAP A CATALUNYA

MUNICIPIIS PAP AMB VALORS DE RECOLLIDA SELECTIVA BRUTA EN L'ANY 2008 SUPERIORS AL 80%

Municipi	Província	Habitants	Recollida selectiva 2008
Tiana	Barcelona	7.590	84,64%
Tona	Barcelona	7.955	87,58%
Taradell	Barcelona	5.964	86,62%
Folgueroles	Barcelona	2.205	81,69%
Miravet	Tarragona	814	81,38%
Santpedor	Barcelona	6.875	81,45%
Sant Sadurní d'Anoia	Barcelona	12.237	88,38%
Matadepera	Barcelona	8.616	88,93%
Roda de Ter	Barcelona	6.015	82,02%
Martorelles	Barcelona	4.922	85,03%
Santa Eulàlia de Riuprimer	Barcelona	1.052	84,52%



ASSOCIACIÓ DE MUNICIPIES CATALANES PER A LA RECOLLIDA SELECTIVA PORTA A PORTA

- 2002 ES CREA L'ASSOCIACIÓ DE MUNICIPIES CATALANES PER A LA RECOLLIDA SELECTIVA PORTA A PORTA, FRUIT DE LA UNIÓ DELS PRIMERS MUNICIPIES PAP.
- ASSOCIACIÓ SENSE ÀNIM DE LUCRE, INDEPENDENT DE QUALSEVOL INTERÉS POLÍTIC I ECONÒMIC.
- PRINCIPALS OBJECTIUS: PROMOURE I INFORMAR SOBRE LA RECOLLIDA PAP; POSSIBILITAR L'INTERCANVI D'EXPERIÈNCIES ENTRE MUNICIPIES; DIFONDRE RESULTATS D'ESTUDIS I EXPERIÈNCIES VINCULADES AMB LA RECOLLIDA PAP.
- ACTUALMENT EL 50% DELS MUNICIPIES PAP FORMEN PART DE L'ASSOCIACIÓ.

ASSOCIACIÓ DE MUNICIPIS CATALANS PER A LA RECOLLIDA SELECTIVA PORTA A PORTA



MANUAL MUNICIPAL DE RECOLLIDA SELECTIVA PORTA A PORTA A CATALUNYA

- Publicat el febrer de 2008.
- Objectiu: Donar a conèixer les característiques i resultats d'aquest sistema de recollida.
- eina útil per a Ajuntaments i altres organismes locals (informació sobre recursos necessaris, aspectes tècnics, econòmics, fiscals, de comunicació, etc.)
- Presentació del Manual a ORBIT 2008

TRADUCCIÓ I ADAPTACIÓ DEL MANUAL AL CASTELLÀ

- En procés d'adaptació i traducció
- Objectiu: impulsar i difondre el PAP a la resta del País



IMPACTES DE LA BOSSA COMPOSTABLE EN LA GESTIÓ DE LA FORM

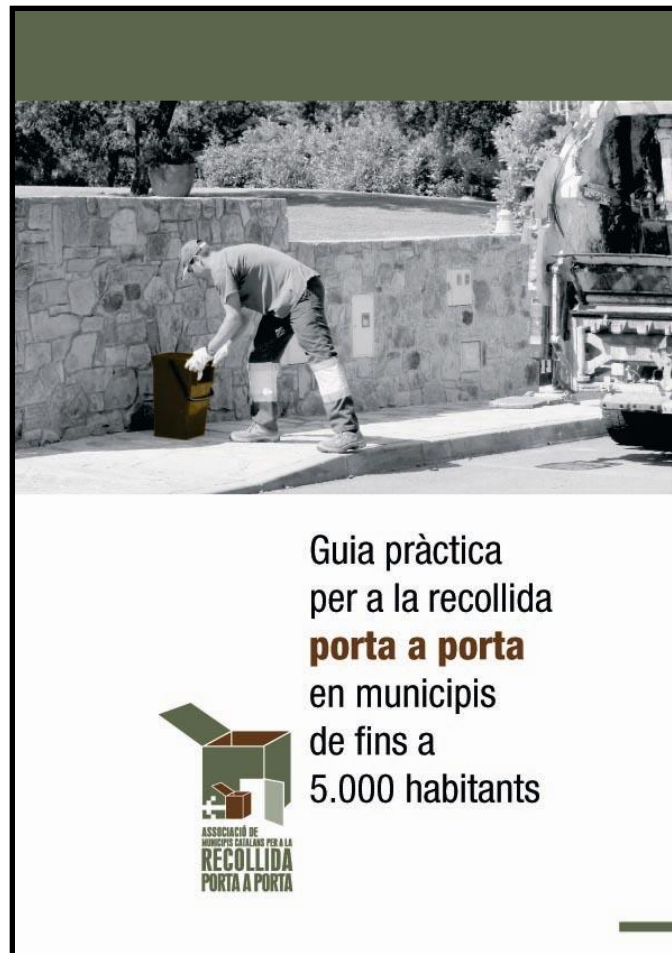
- Valoració impacte bosses compostables en la gestió de la FORM (efecte minimitzador de residus per pèrdua d'humitat per l'ús conjunt de bosses compostables i el cubell airejat).



ASSOCIACIÓ DE MUNICIPIS CATALANS PER A LA RECOLLIDA SELECTIVA PORTA A PORTA

VIABILITAT IMPLANTACIÓ PAP DE FORM EN MUNICIPIS DE MENYS DE 5.000 HABITANTS

➤Elaboració metodologia dels components bàsics i despeses de la implantació de la recollida de la FORM amb el sistema PAP en municipis de menys de 5.000 habitants



ASSOCIACIÓ DE MUNICIPIS CATALANS PER A LA RECOLLIDA SELECTIVA PORTA A PORTA

CREACIÓ NOVA PÀGINA WEB ASSOCIACIÓ

- Primera fase operativa des de setembre de 2009.

www.portaaporta.cat

- En breu construcció segona fase. Part intranet amb continguts actualitzables.

- Eina de consulta i d'informació PAP



ASSOCIACIÓ DE MUNICIPIS CATALANS PER A LA RECOLLIDA SELECTIVA PORTA A PORTA

BUTLLETÍ ELECTRÒNIC infoPAP

- Distribució per correu electrònic a totes les entitats públiques de Catalunya
- Informació notícies i novetats en el camp del PAP
- Eina de difusió del sistema



infoPAP

Butlletí Informatiu n° 1 Febrer 2009

Contingut

Presentació del butlletí infoPAP	1
El PAP és notícia al "XX Encuentro Estatal Amantes de las Basuras 2008"	1
Nous municipis PAP a Catalunya	2
Donem la benvinguda a...	2
El Manual "Porta a Porta", presentat a Europa	2
El PAP a... Tiana	3
PAP o no PAP... aquesta és la qüestió	3
Ja en tenim el PAP ben ple...	3
A PORTA tancada	4
infoPAP respon	4
Agenda	4
Curiositats	4
El PAP al món	4

Presentació del butlletí infoPAP

Aquest butlletí que teniu a les mans i que hem batejat amb un nom prou clarificador, infoPAP, és l'expressió viva de la voluntat i ferma compromís de l'Associació de Municipis Catalans per a la Recollida Porta a Porta per fer arribar a tècnics i polítics de tots els nivells, administracions, grups ambientalistes, empreses del sector, i en definitiva a tothom que pugui interessar, tot allo referent al món de la porta a porta.

L'infoPAP és totalment gratuït i de lliure distribució (d'aquí a la decisió de difondre'l per la xarxa en format pdf). Per a l'Associació de Municipis Catalans per a la Recollida Porta a Porta vol ser una eina de comunicació de la realitat del porta a porta a Catalunya.

Inicialment s'ha previst una edició trimestral i que els usuaris destinataris de l'infoPAP siguin els propis de Catalunya.

L'infoPAP vol obrir la porta a proporcionar informació, a cercar solucions als problemes, a atendre consultes, a reflexionar sobre els residus en general i sobre el porta a porta en particular, a desvetllar curiositats...

L'infoPAP constarà de diverses seccions fixes (Nous municipis PAP a Catalunya, Donem la benvinguda a..., El PAP a..., PAP o no PAP..., aquesta és la qüestió, ja tenim el PAP ben ple...) que es complementaran adequadament amb altres apartats com: Notícies, Consultes, Agenda i Enllaços d'interès.

Desitgem que l'infoPAP sigui del vostre grat i, per damunt de tot, que us pugui ser d'interès i utilitat. Esperem la contribució de tots aquells qui desitgin participar de forma activa en l'infoPAP, ja sigui adreçant consultes, informant de novetats o escrivint articles d'opinió.

El PAP és notícia al "XX Encuentro Estatal Amantes de las Basuras 2008"

El passat 5, 6, 7 i 8 de desembre va tenir lloc a Basauri (Euskadi), el "XX Encuentro Estatal Amantes de las Basuras 2008" organitzades enguany per Ekologistak Martxoan (www.basurak.org); aquesta és la trobada anual que congrega la majoria d'ONG, plataformes i grups ecologistes d'arreu de l'estat per parlar de la problemàtica i la situació actual de la gestió de les escombraries, però també de les altres opcions i alternatives, així com de les estratègies que s'estan adoptant arreu d'Europa i que han permès avançar de forma positiva en la cerca de solucions als residus que tenim plantejats. Al llarg de diversos dies, s'han abordat i debatut diversos temàtiques. Un dels aspectes que ha estat presentat com a digne de ser destacat, és el paper que juguen i poden jugar en un futur les recollides "Porta a Porta", els bons resultats assolits, en aquells municipis que l'han implantat, tant a Catalunya com en les Balears, la bona acollida general que la població dona a aquest sistema de recollida, la major conscienciació de la població de les problemàtiques ambientals.

... obrir la porta a proporcionar informació, a cercar solucions als problemes, a atendre consultes, a reflexionar sobre els residus en general i sobre el porta a porta en particular, a desvetllar curiositats ...



CONCLUSIONS

- **LA RECOLLIDA SELECTIVA PORTA A PORTA ÉS EL SISTEMA QUE PERMET MILLOR AJUSTAR-SE A LA JERARQUIA DE GESTIÓ DE RESIDUS**
- **SE ACONSEGUEIX ALTS NIVELLS DE RECOLLIDA SELECTIVA (65-85%)**
- **BAIXOS NIVELLS DE IMPROPIS (<5%)**
- **CORRESPONSABILITZACIÓ DE LA POBLACIÓ I CONSCIÈNCIA CIUTADANA**
- **BONA ACCEPTACIÓ PER PART DE LA POBLACIÓ**
- **MILLORA EL FUNCIONAMENT DE SISTEMES COMPLEMENTARIS (DEIXALLERIES, FRACCIÓ VEGETAL, ETC.)**
- **PERMET L'ADOPCIÓ DE TAXES DE RESIDUS DE PAGAMENT PER GENERACIÓ, "TAXA JUSTA"**
- **MILLOR CONTROL DELS PROBLEMES I APLICACIÓ DE CAMPANYES CONCRETES PER A SOLUCIONAR-LOS**

CONCLUSIONS

- **ELS RESULTATS D'AQUESTS 10 ANYS ENS CONFIRMEN QUE ES TRACTA DEL SISTEMA DE RECOLLIDA MÉS EFICIENT I SOSTENIBLE AMBIENTALMENT**
- **ES NECESSARI VALENTIA POLÍTICA PER AJUDAR A FER AVANÇAR EL PAP**
- **CAL UNA REFORMA EN EL SISTEMA DEL CÀNON PER INCENTIVAR UNA MILLORA DELS RESULTATS EN LA RECOLLIDA SELECTIVA**
- **CAL VALENTIA EN LA REFORMA DE LA LLEI DE RESIDUS I LLEIS ESPANYOLES**



ASSOCIACIÓ DE MUNICIPIES CATALANS PER A LA RECOLLIDA SELECTIVA PORTA A PORTA

MOLTES GRÀCIES PER LA VOSTRA ATENCIÓ

JOSEP MARIA TOST I BORRÀS
PRESIDENT

CONTACTE: comissionatecnic@portaaporta.cat

www.portaaporta.cat