

EL PAP I LA REDUCCIÓ DE LA GENERACIÓ DE RESIDUS. TURSIME DE RESIDUS. ON ACABA EL MITE I COMENÇA LA REALITAT?

Maria Calaf Forn

**Jornada sobre la Recollida Porta a Porta i la Prevenció de
Residus Municipals a Catalunya**

Sant Llorenç de Morunys, 7 de novembre de 2013

Índex

- 1. Anàlisi dels resultats de prevenció de residus en els municipis PaP**
- 2. Desaparició de residus no municipals**
- 3. El fenomen del “turisme de residus”**
- 4. Conclusions**

1. Resultats de prevenció de residus en els municipis PaP

Metodologia d'anàlisi dels resultats

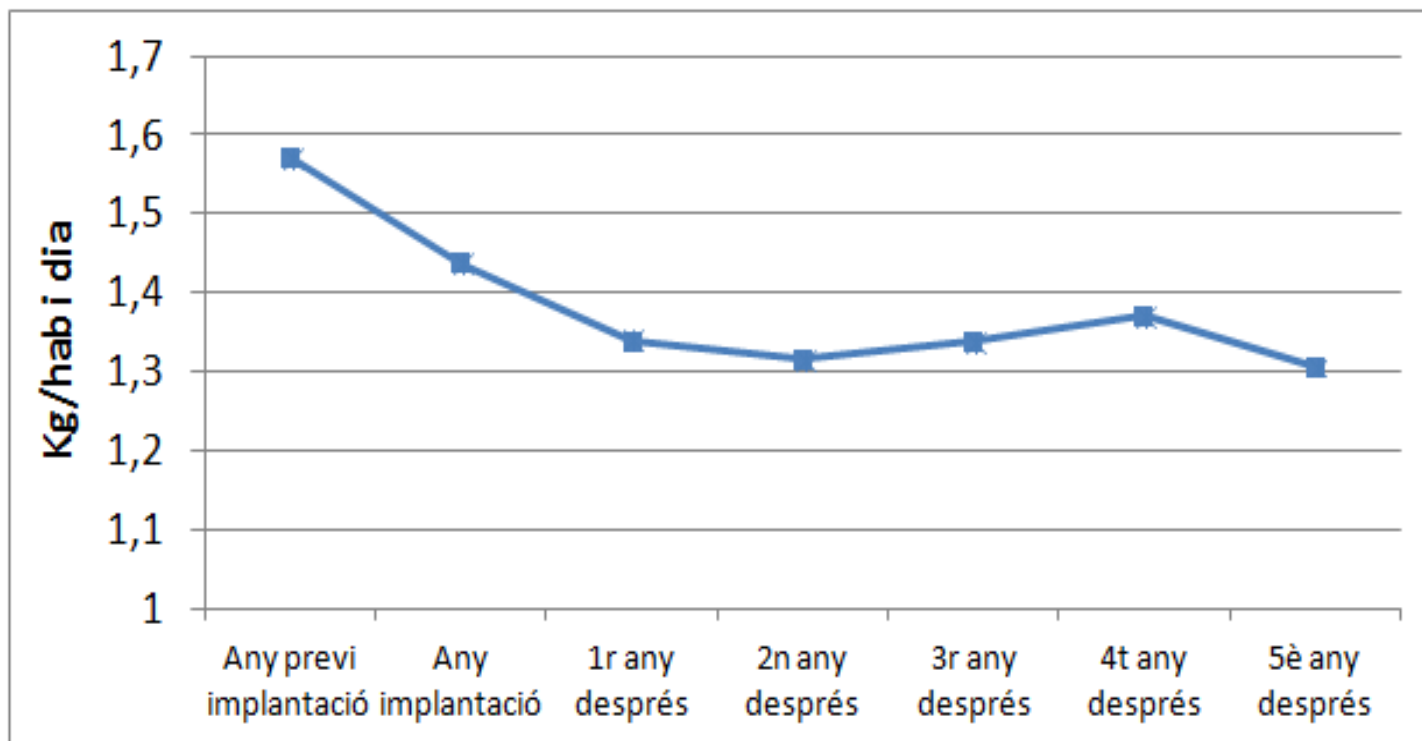
1. Identificació i cerca dels resultats de generació de residus fins l'any 2011 (95 municipis amb dades del resultat de la implantació del sistema PaP; 19 amb **sistema mixt** i 76, amb **sistema pur** (més d'90% de la població amb PaP)). Es treballa només amb els PaP Purs.
2. Anàlisi de l'abans i del després del porta a porta (dades de l'any previ al PaP i dels anys posteriors).
3. Tractament de les dades: mitjana ponderada per la població, comparativa entre modalitats del PaP, etc.

1. Resultats de prevenció de residus en els municipis PaP

Any	Generació per càpita: mitjana ponderada (kg/hab i dia)	% de prevenció de residus
Any previ implantació	1,572	
Any implantació	1,438	-8,5%
1r any després	1,341	-6,8%
2n any després	1,317	-1,7%
3r any després	1,338	1,6%
4t any després	1,371	2,4%
5è any després	1,307	-4,6%
Total		-17,6%

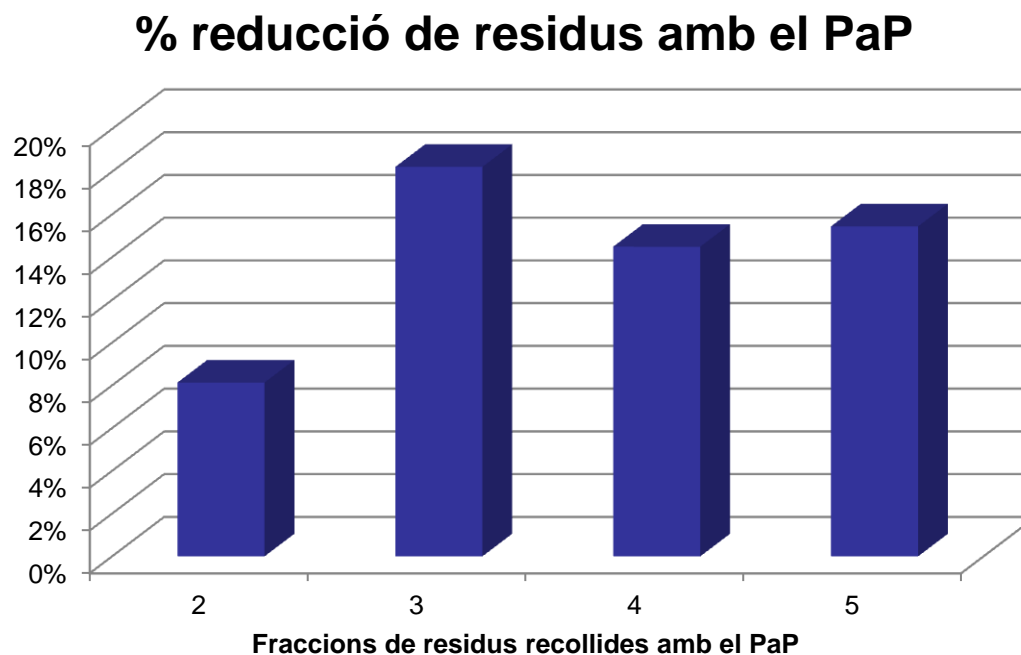
Mitjana ponderada > mitjana simple

1. Resultats de prevenció de residus en els municipis PaP



Catalunya: Període 2000 – 2011 – 6,4% de prevenció de residus (de 1,57 kg/hab i dia a 1,47/kg/hab i dia)

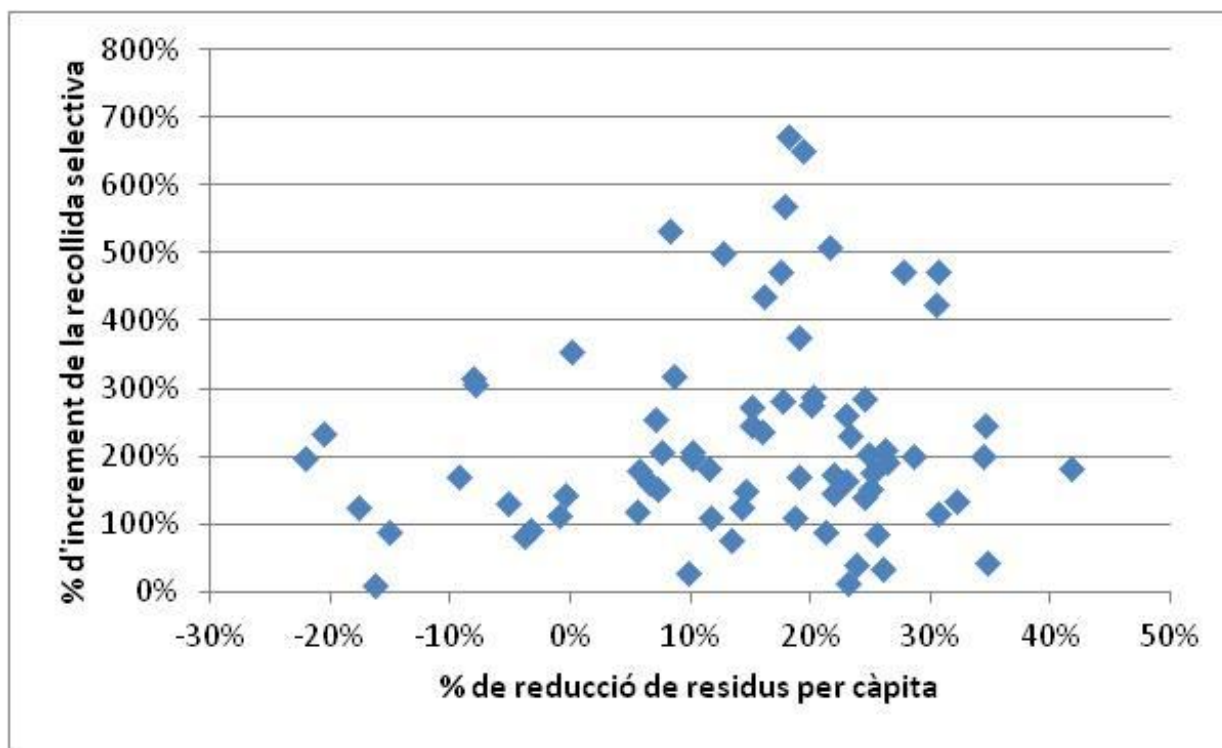
1. Resultats de prevenció de residus en els municipis PaP



NOMBRE DE MUNICIPIS: 2 fraccions (14), 3 fraccions (13), 4 fraccions (27), 5 fraccions (22)

1. Resultats de prevenció de residus en els municipis PaP

Possible relació entre el % d'increment de recollida selectiva i el % de prevenció de residus



1. Resultats de prevenció de residus en els municipis PaP

Factors que hi influencien

1. La desaparició dels residus no municipals

2. Canvi d'hàbits en la població

3. L'ús del sistema airejat

4. El compostatge domèstic

5. La recollida PaP amb un sistema de pagament per generació

Fenomen del "Turisme de residus" (no entès com a factor de prevenció)

2. Desaparició de residus no municipals



2. Desaparició de residus no municipals

- La **desaparició de gairebé tots els contenidors** de la via pública, amb la implantació del sistema PaP, suposa que aquells **petits industrials**, tallers, jardiners o generadors de runa, deixin de poder abocar irregularment els seus residus als contenidors.
- Es considera una de les causes importants de prevenció de residus.
- Normativa reguladora:
 - El marc legal català – Decret legislatiu 1/2009, de 21 de juliol (art. 3. definicions: residus municipals / industrials).
 - El marc legal municipal: **l'ordenança municipal** (per a establir sancions).

3. Turisme de residus

Què és?

- Quan un petit percentatge de població, en desacord amb el sistema, s'enduu els seus residus als contenidors dels municipis veïns o en espais comuns allunyats del municipi = **No prevenció de residus.**
- Per què passa? Desacord amb el sistema, manca d'interès en separar els residus, dificultat per poder lliurar els residus segons calendari, etc.
- Cal abocar esforços al principi de la implantació per a minimitzar-ho. Aquest fenomen es corregeix en gran mesura amb el temps perquè acaba sent més còmode participar en el sistema que no pas no fer-ho.

3. Turisme de residus

Factors que influencien en una major ocurrència del fenomen del turisme de residus

1. Elevat turisme i elevada presència de llars de segona residència
2. Ocurrència del fenomen de ciutat dormitori
3. Municipis veïns propers amb sistema de recollida amb contenidors
4. Contenedors dels municipis veïns ubicats en llocs propers i de pas
5. Escassa campanya de comunicació i informació. Escassos esforços de seguiment del sistema.

L'existència d'una **ordenança municipal** que estableixi un **marc sancionador** i l'aplicació del mateix de forma exemplar és un factor que contribueix a la seva reducció.

3. Turisme de residus

Com calcular el % que significa respecte la reducció total de residus?

- **Molt difícil de calcular.** En general és difícil distingir el pes que tenen els diferents fenòmens de reducció de residus identificats.
- Metodologia proposada:
 1. Cal escollir una fracció de residus que tant abans com després del PaP, la quantitat generada no es vegi influenciada per factors de reducció i sigui pràcticament la mateixa: **els bolquers**.
 2. La **diferència** detectada **entre l'abans i el després** podria atribuir-se a turisme de residus. Seria el **llindar mínim**, perquè es considera que aquell ciutadà que efectua turisme de residus de bolquers ho efectua de tota la resta de residus.
 3. L'estimació es podria fer en base a **caracteritzacions** de la fracció resta prèvies i posteriors al PaP (en un període curt de temps). En cas de no disposar de la caracterització prèvia, es pot estimar en base a ratis i piràmides de població.

4. Conclusions

1. La prevenció de residus es manifesta immediatament després de la implantació.
2. S'arriben a assolir nivells de prevenció mitjans de l'ordre del 15,3% al cap de dos anys, en els municipis catalans que implanten el porta a porta.
3. En sistemes PaP de 2 fraccions s'assoleixen nivells de prevenció inferiors que per les modalitats que recullen més fraccions porta a porta.
4. La desaparició d'abocaments de petits industrials és una de les causes que explica la prevenció assolida; però no es disposa de dades quantitatives.
5. El *turisme de residus*, un fenomen que s'incrementa en la implantació de sistemes de recollida porta a porta i que explica part de la reducció assolida, requeriria d'una anàlisi en profunditat per estimar-ne la importància quantitativa. Amb una bona campanya de comunicació i seguiment, a la llarga, tendeix a reduir-se.

Gràcies per la seva atenció

Maria Calaf Forn

mcalaf@ent.cat

www.fundacioent.cat